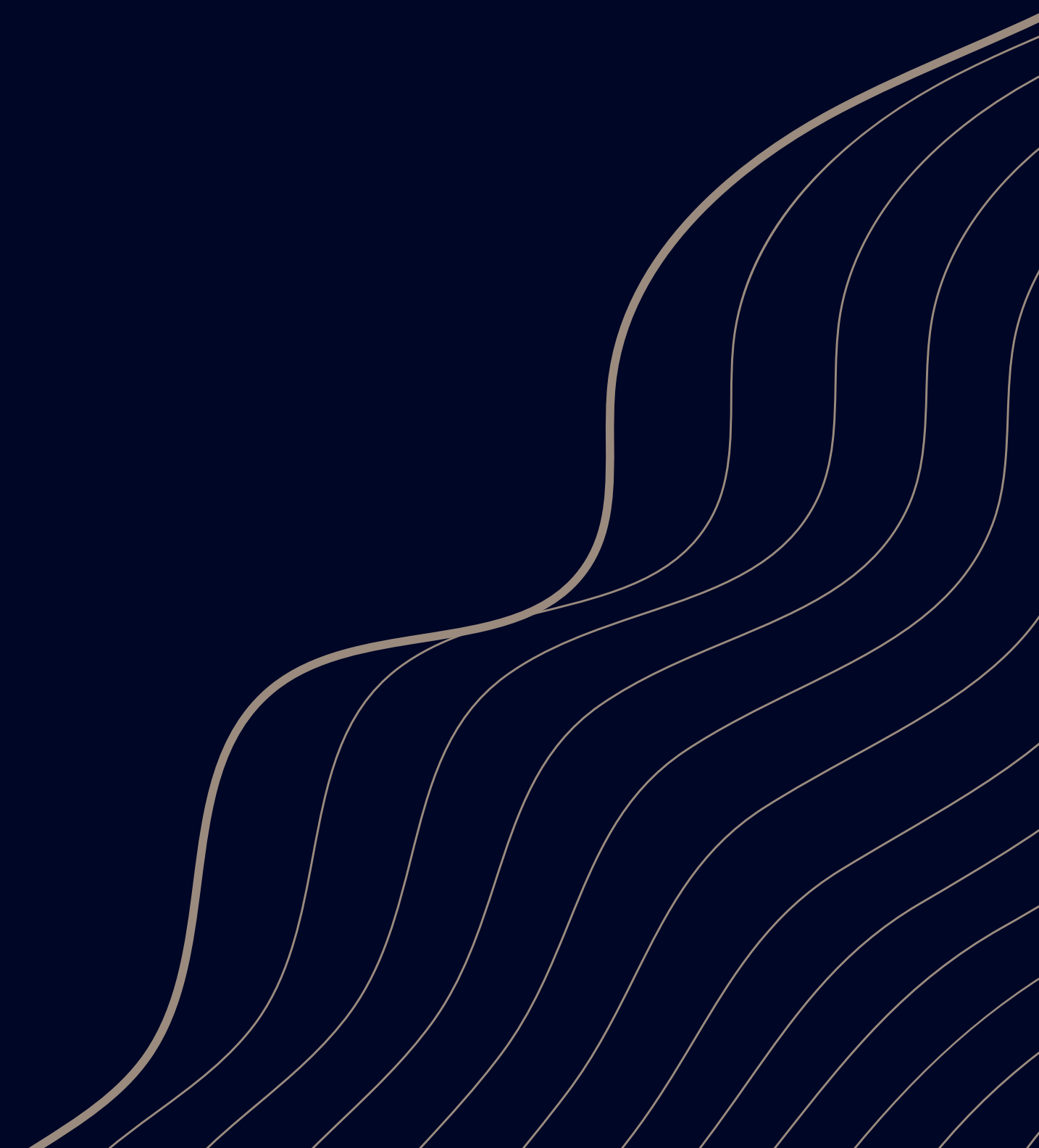
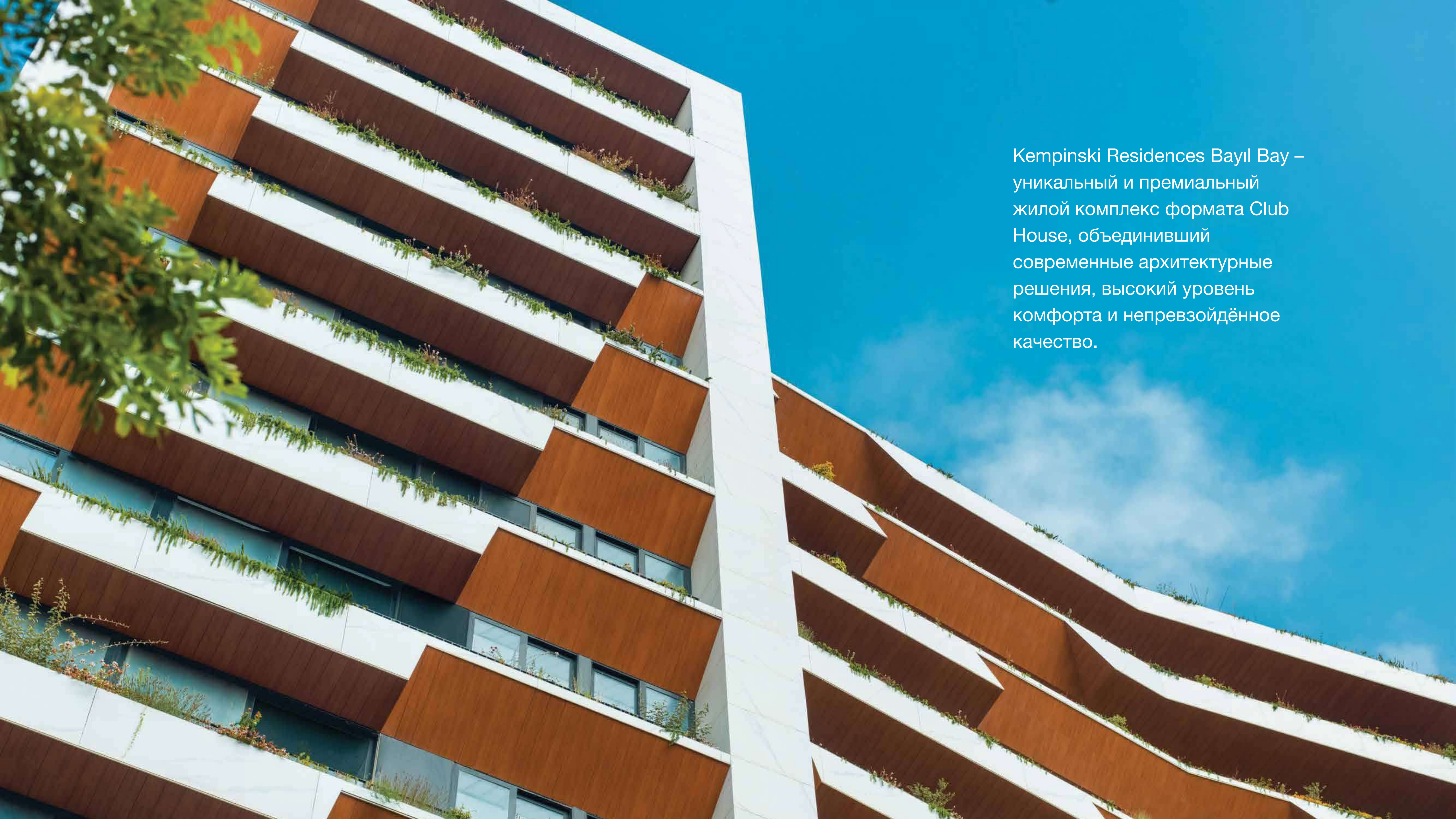




Kempinski Residences
Bayıl Bay

BAKU





Kempinski Residences Bayl Bay –
уникальный и премиальный
жилой комплекс формата Club
House, объединивший
современные архитектурные
решения, высокий уровень
комфорта и непревзойдённое
качество.



Концепция жилого комплекса Kempinski Residences Bayl Bay - это воплощение идей известного итальянского архитектора, основателя «естественного минимализма», Мауро Липпорини. В концепции здания архитектор отразил единство природы и мегаполиса.





УНИКАЛЬНЫЙ ВИД

Расположенный напротив приморского бульвара жилой комплекс Kempinski Residences Bayıl Bay, восхищает завораживающим и неповторимым видом на Каспийское море.





ПЛОЩАДЬ ФОНТАНОВ | 9 МИН.

СТАРЫЙ ГОРОД | 6 МИН.

ОТЕЛЬ FOUR SEASONS | 5 МИН.

ОТЕЛЬ FAIRMONT | 7 МИН.

ДЕНИЗ МОЛ | 4 МИН.

ОТЕЛЬ SHERATON BAKU INTOURIST | 3 МИН.

ПРИМОРСКИЙ БУЛЬВАР | 2 МИН.

ПЛОЩАДЬ ФЛАГА | 4 МИН.

ЦЕНТР ИСКУССТВА YARAT | 6 МИН.

В ДВУХ ШАГАХ

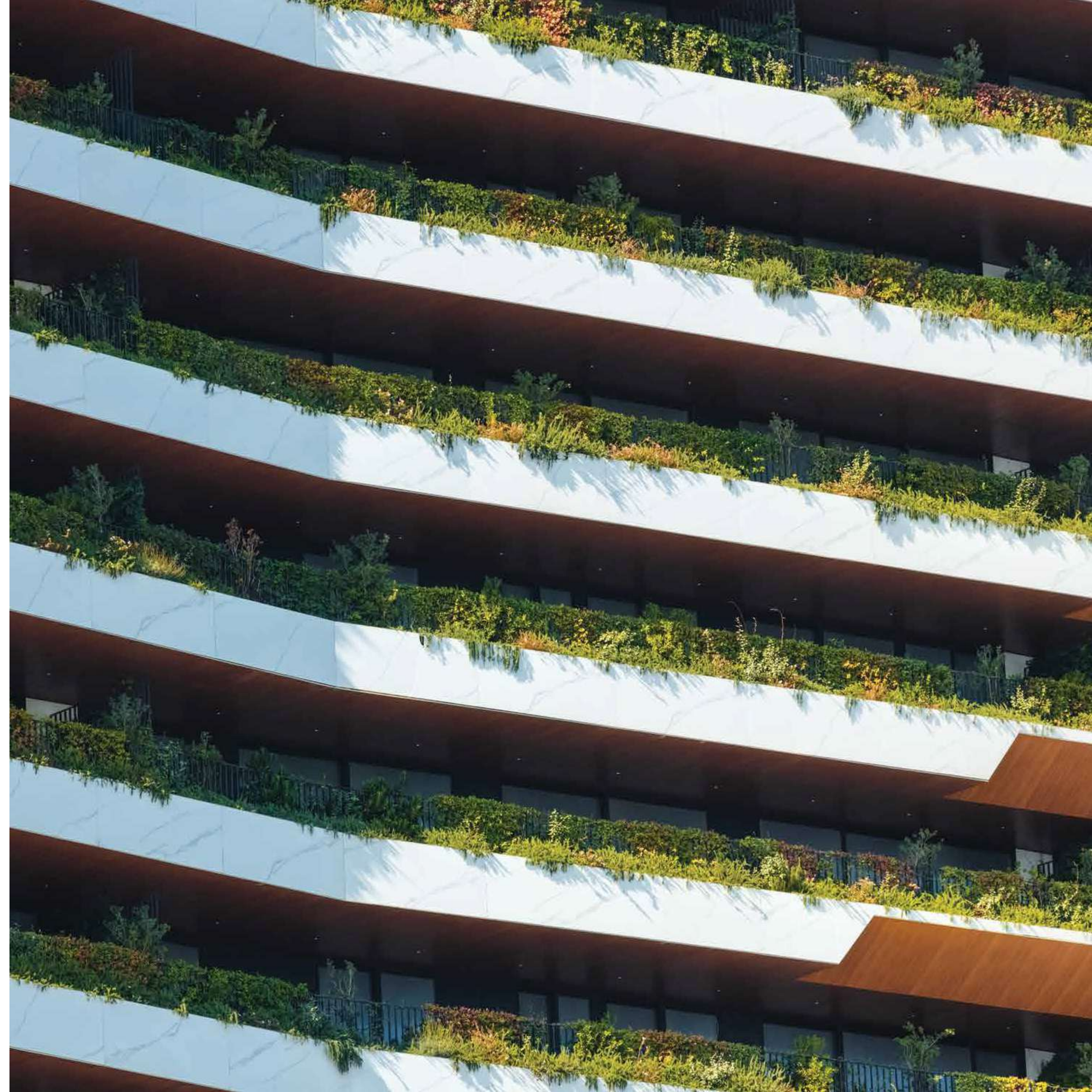
ЭНЕРГИЯ НА ВЕСЬ ДЕНЬ

Восхитительный пейзаж, вид который открывается с террас Kempinski Residences Bayil Bay, пробудит невероятные чувства и вдохновит на новые свершения.





Растущие на террасах
уникальные растения
напоминают настоящий
оазис





ЭКСКЛЮЗИВНАЯ ЛАУНЖ ЗОНА

Специальная лаунж зона для резидентов, сочетающая в себе роскошь и утонченный вкус, стиль и комфорт, элегантность и высокие стандарты сервиса.

◆
БИБЛИОТЕКА

◆
КОМНАТЫ ДЛЯ
ПРОВЕДЕНИЯ
ВСТРЕЧ

◆
СПЕЦИАЛЬНАЯ
ЗОНА ДЛЯ ВИДЕО
КОНФЕРЕНЦИЙ

ЗДОРОВЫЙ ОБРАЗ ЖИЗНИ

- ◆ ФИТНЕС И СПА
- ◆ ПЛЕНЯЮЩИЙ БАССЕЙН
- ◆ ФИНСКАЯ БАНЯ
- ◆ КОМНАТА ДЛЯ ПИЛАТЕСА
- ◆ ФИТНЕС ЗАЛ ДЛЯ
ИНДИВИДУАЛЬНЫХ ЗАНЯТИЙ

ПЛЕНЯЮЩИЙ БАССЕЙН

Kempinski Residences Bayl Bay
предоставляет 5-звёздочные услуги
мирового уровня.

Солнечные ванны на краю
плняющего бассейна превращают
жизнь в бесконечный отпуск.



ГАРМОНИЯ ЖИЗНИ

Неповторимая атмосфера
Kempinski Residences Bayıl Bay
создает баланс красоты и
практичности, превращая
апартаменты в идеальное место
для счастливой и умиротворенной
жизни в современном мегаполисе.



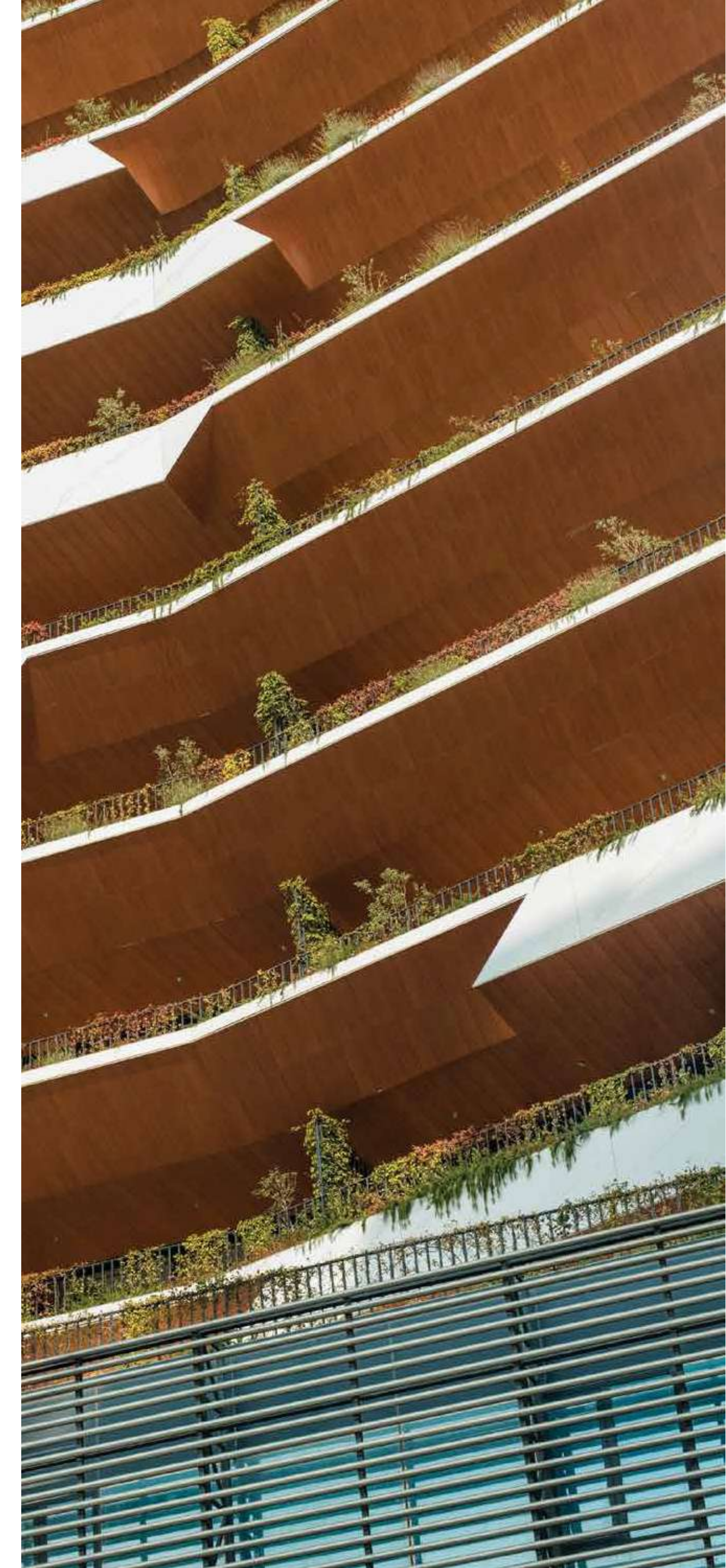


The background of the image consists of vertical wooden panels in various shades of brown, from dark chocolate to light tan, creating a textured and layered appearance. The text is centered in the upper portion of the image.

ПРЕМИАЛЬНАЯ ЖИЗНЬ



- ◆ 17 ЭТАЖЕЙ
- ◆ 37 ЭКСКЛЮЗИВНЫХ АПАРТАМЕНТОВ
- ◆ 5-ЗВЕЗДОЧНЫЙ СЕРВИС
ЭКСКЛЮЗИВНАЯ ЛАУНЖ ЗОНА
- ◆ СОВРЕМЕННЫЙ
МНОГОФУНКЦИОНАЛЬНЫЙ
КОМПЛЕКС
- ◆ ШИРОКАЯ ИНФРАСТРУКТУРА
- ◆ ИДЕАЛЬНОЕ РАСПОЛОЖЕНИЕ
- ◆ 24/7 КОНСЬЕРЖ СЕРВИС
- ◆ ПРЕМИАЛЬНЫЕ ЗОНЫ ДЛЯ
ОТДЫХА И СПОРТА
- ◆ ОФИСНОЕ ПРОСТРАНСТВО
- ◆ ПОДЗЕМНАЯ ПАРКОВКА
- ◆ ЗАРЯДКИ ДЛЯ ЭЛЕКТРОМОБИЛЕЙ

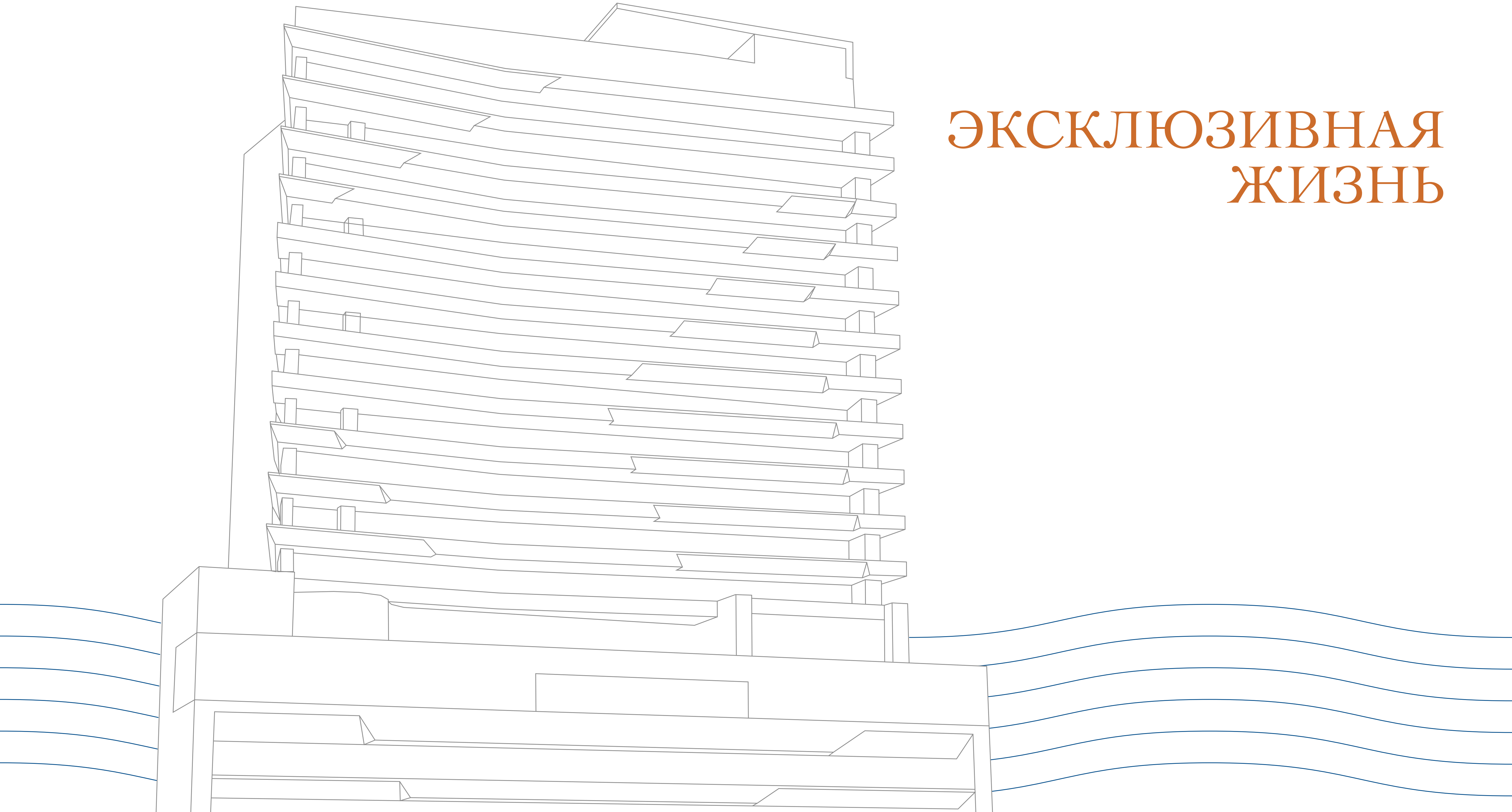




НЕЗАБЫВАЕМЫЙ ОБРАЗ ЖИЗНИ

Прочувствуйте премиальный образ жизни в эксклюзивных апартаментах, созданных по лучшим международным стандартам.

ЭКСКЛЮЗИВНАЯ ЖИЗНЬ



АПАРТАМЕНТЫ

A

7, 9, 11, 13 этажи

379,0 м²

D

7, 8, 9, 10, 11, 12, 13, 14 этажи

249,0 м²

B

7, 8, 9, 10, 11, 12, 13, 14 этажи

288,8 м²

E

8, 10, 12, 14 этажи

376,8 м²

C

7, 8, 9, 10, 11, 12, 13, 14 этажи

436,6 м²

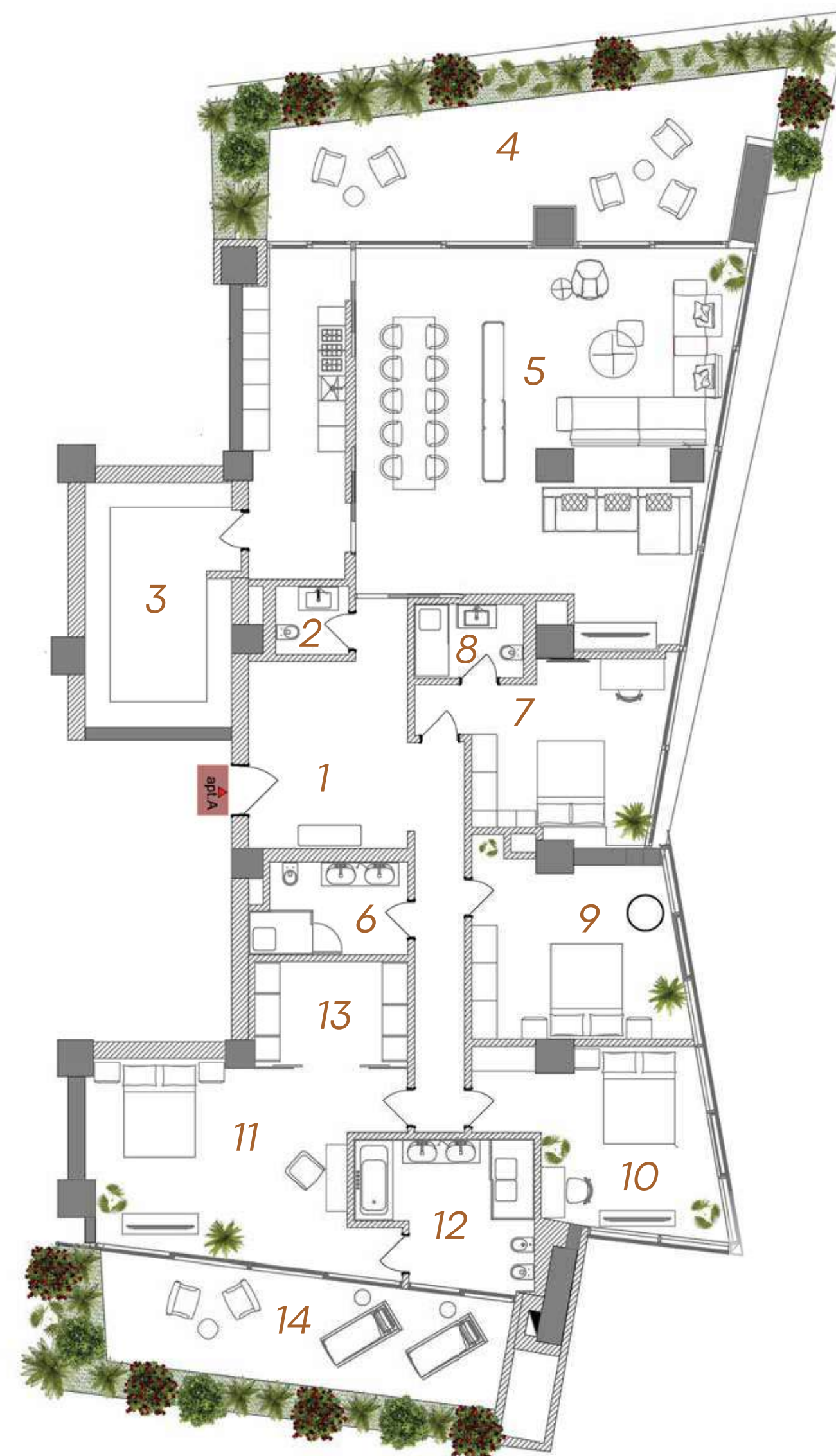




7, 9, 11, 13
ЭТАЖИ

379,0 м²

1	Коридор	29,2	10	Спальная комната	20,8
2	Санузел	2,9	11	Спальная комната	30,8
3	Помещение	20,2	12	Ванная комната	13,2
4	Балкон	71,1	13	Гардероб	9,0
5	Гостиная комната	93,3	14	Балкон	35,6
6	Ванная комната	7,9			
7	Спальная комната	19,5			
8	Ванная комната	4,6			
9	Спальная комната	20,9			



В

7, 8, 9, 10, 11, 12, 13, 14
ЭТАЖИ

288,8 м²

1	Гостиная комната	83,3	10	Спальная комната	49,9
2	Кухня	18,4	11	Ванная комната	12,8
3	Санузел	4,8	12	Коридор	6,6
4	Ванная комната	6,4	13	Балкон	60,8
5	Спальная комната	10,0			
6	Ванная комната	6,5			
7	Спальная комната	13,4			
8	Ванная комната	9,6			
9	Гардероб	6,3			

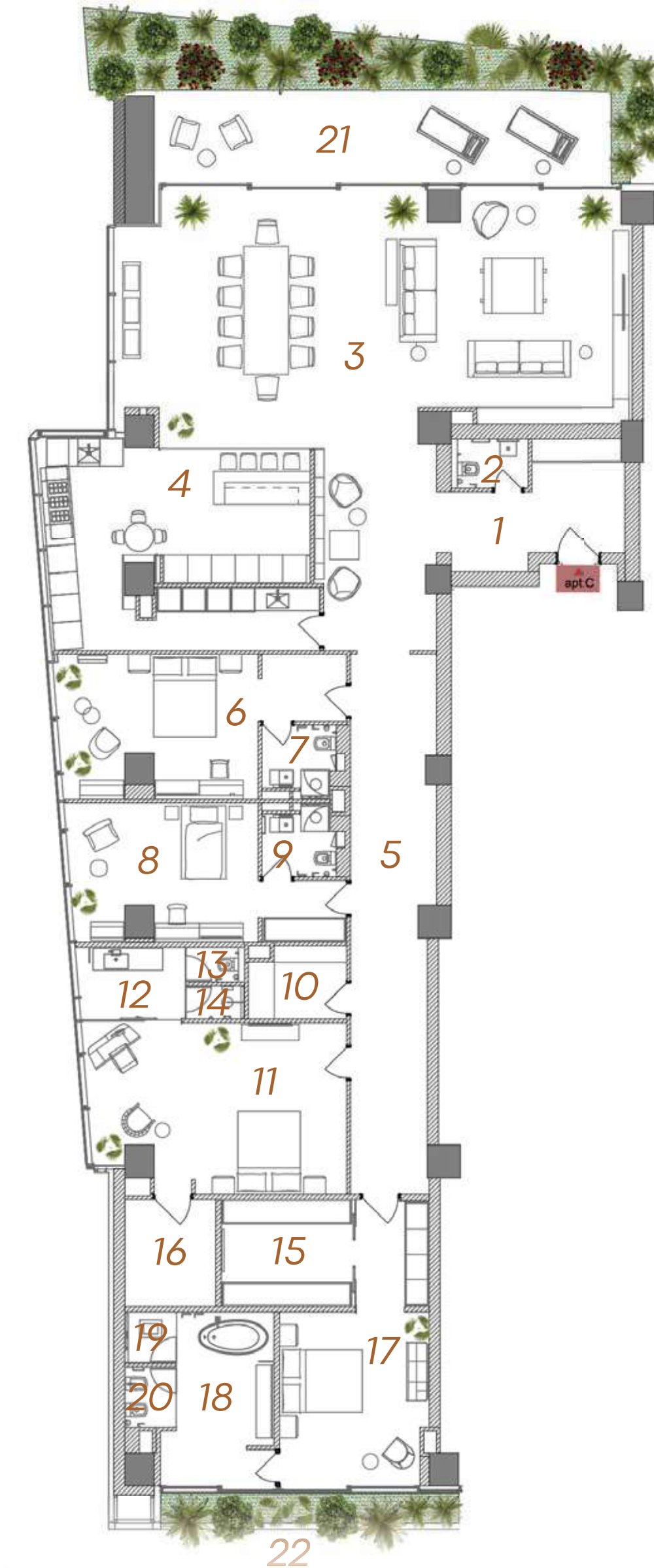


C

7, 8, 9, 10, 11, 12, 13, 14
этажи

436,6 м²

1	Коридор	30,0	10	Гардероб	5,1
2	Санузел	2,8	11	Спальная комната	31,8
3	Гостиная комната	91,7	12	Ванная комната	5,7
4	Кухня	39,2	13	Санузел	1,5
5	Коридор	31,9	14	Ванная комната	1,4
6	Спальная комната	24,8	15	Гардероб	10,5
7	Ванная комната	3,8	16	Гардероб	7,2
8	Спальная комната	22,8	17	Спальная комната	24,8
9	Ванная комната	3,8	18	Ванная комната	13,2
			19	Санузел	1,9
			20	Санузел	2,3
			21	Балкон	67,8
			22	Балкон	12,6

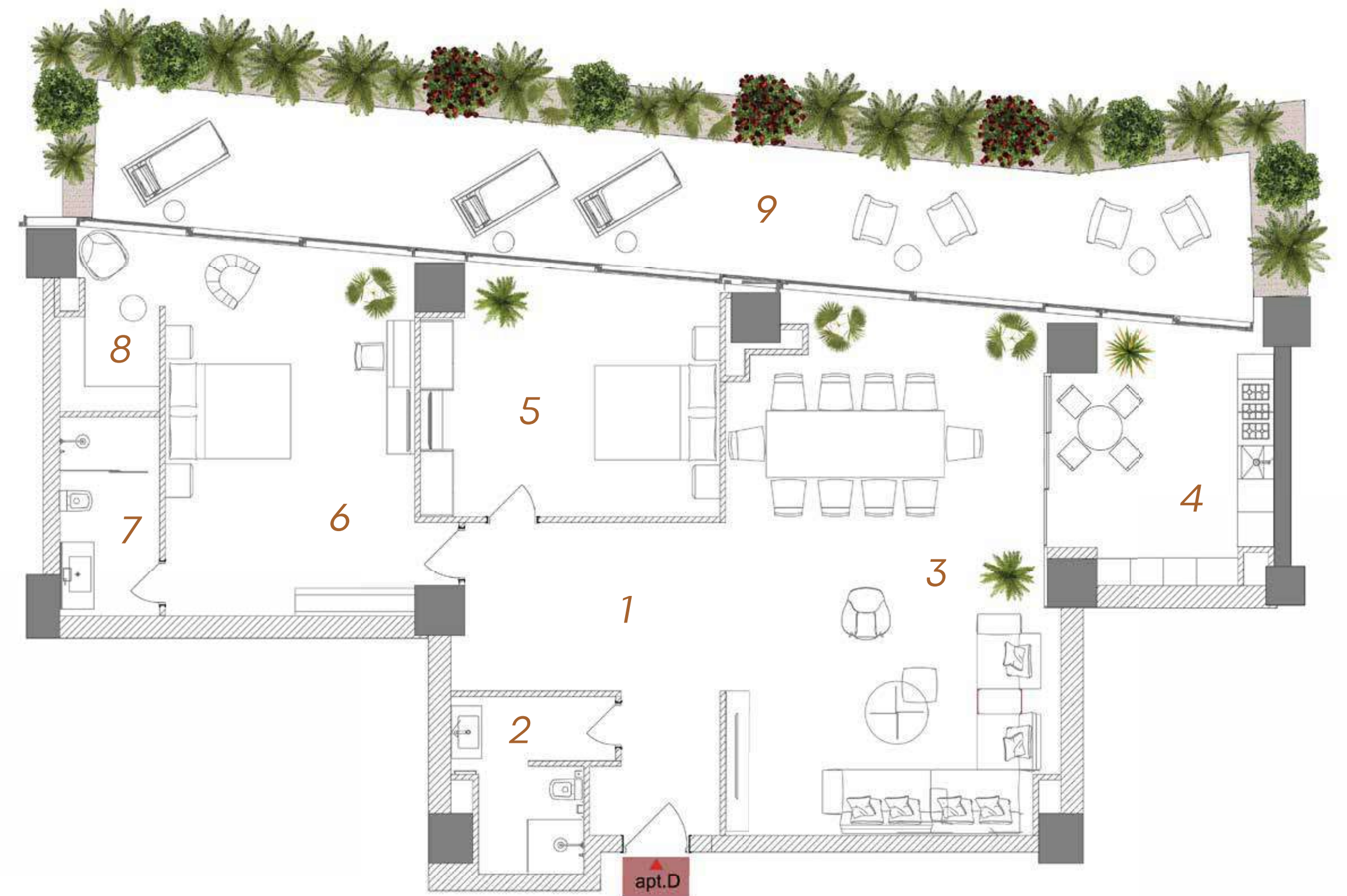


D

7, 8, 9, 10, 11, 12, 13, 14
этажи

249,0 м²

1	Коридор	16,0
2	Ванная комната	7,2
3	Гостиная комната	62,0
4	Кухня	16,5
5	Спальная комната	22,7
6	Спальная комната	30,6
7	Ванная комната	6,2
8	Гардероб	5,1
9	Балкон	82,7

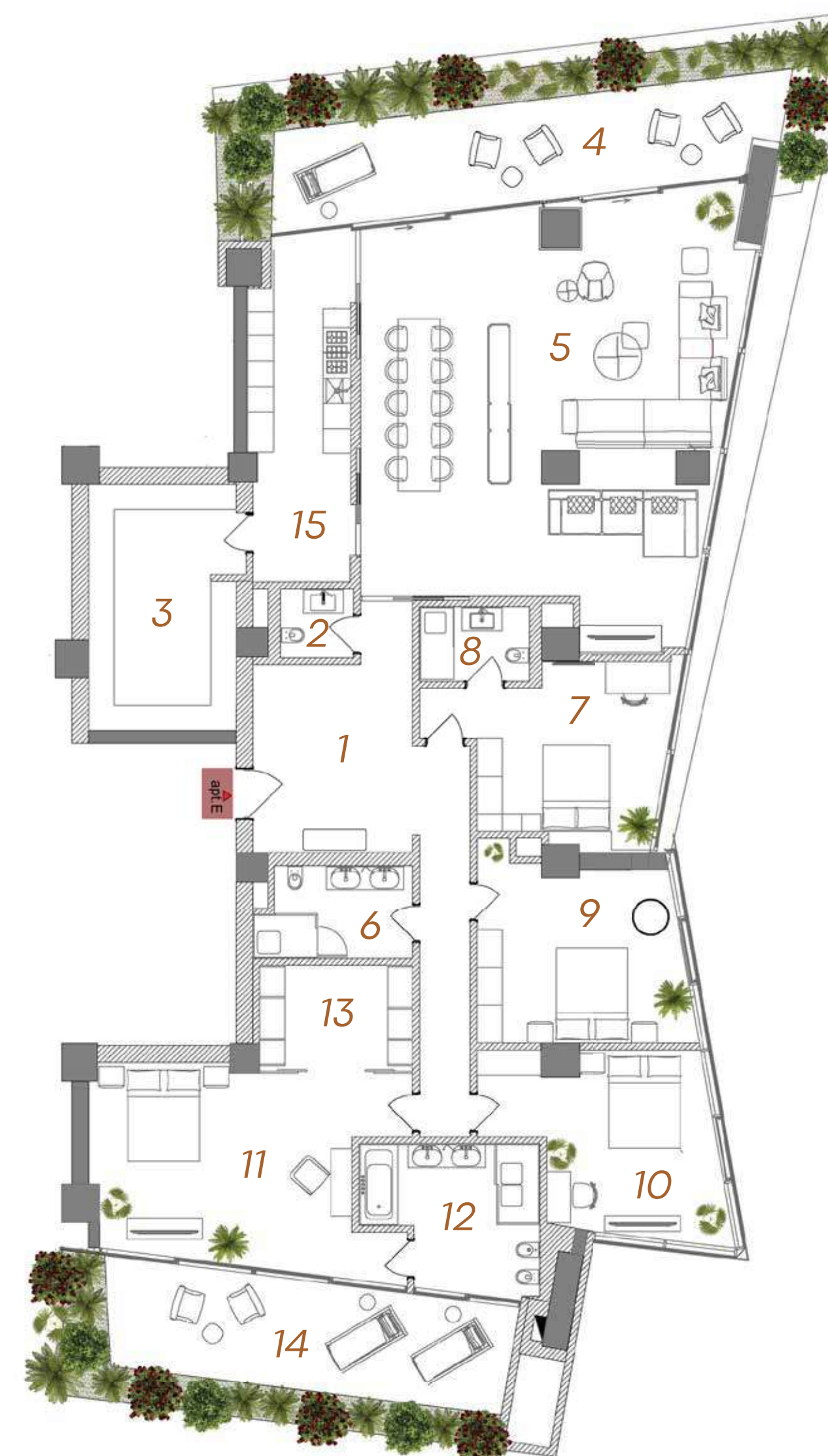


Е

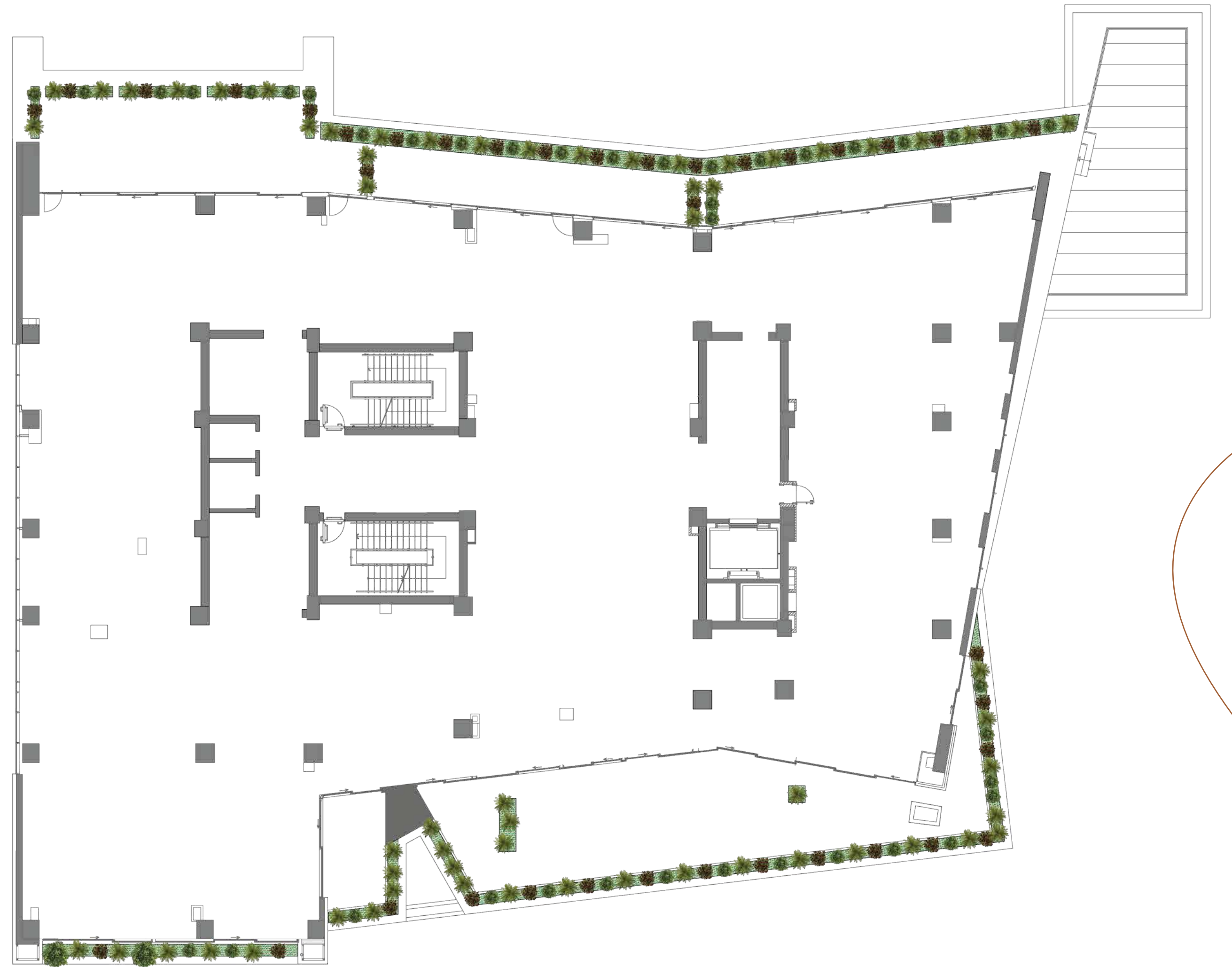
8, 10, 12, 14
этажи

376,8 м²

1	Коридор	29,2	10	Спальная комната	20,8
2	Санузел	2,9	11	Спальная комната	31,8
3	Помещение	20,2	12	Ванная комната	13,3
4	Балкон	59,1	13	Гардероб	9,0
5	Гостиная комната	81,8	14	Балкон	35,6
6	Ванная комната	7,9	15	Кухня	20,2
7	Спальная комната	19,5			
8	Ванная комната	4,6			
9	Спальная комната	20,9			



6-ой
этаж
1626,0 м²



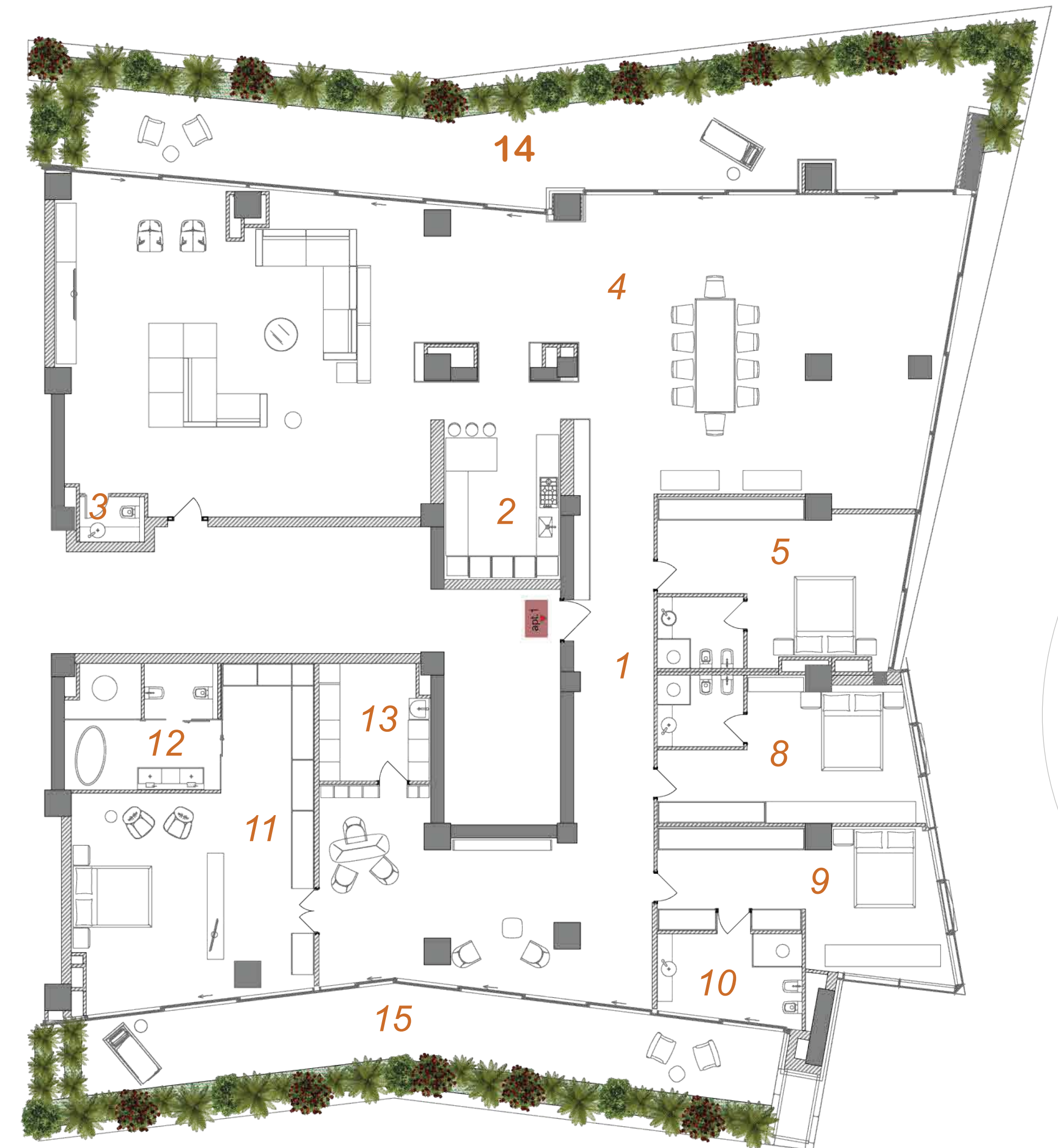


1

15-ый
этаж

717,0 м²

1	Коридор	74,2	10	Ванная комната	11,9
2	Кухня	16,7	11	Спальная комната	55,3
3	Санузел	2,7	12	Ванная комната	17,1
4	Гостиная комната	229,4	13	Ванная комната	11,4
5	Спальная комната	29,2	14	Балкон	126,3
6	Ванная комната	5,6	15	Балкон	73,4
7	Ванная комната	5,6			
8	Спальная комната	27,2			
9	Спальная комната	31,0			

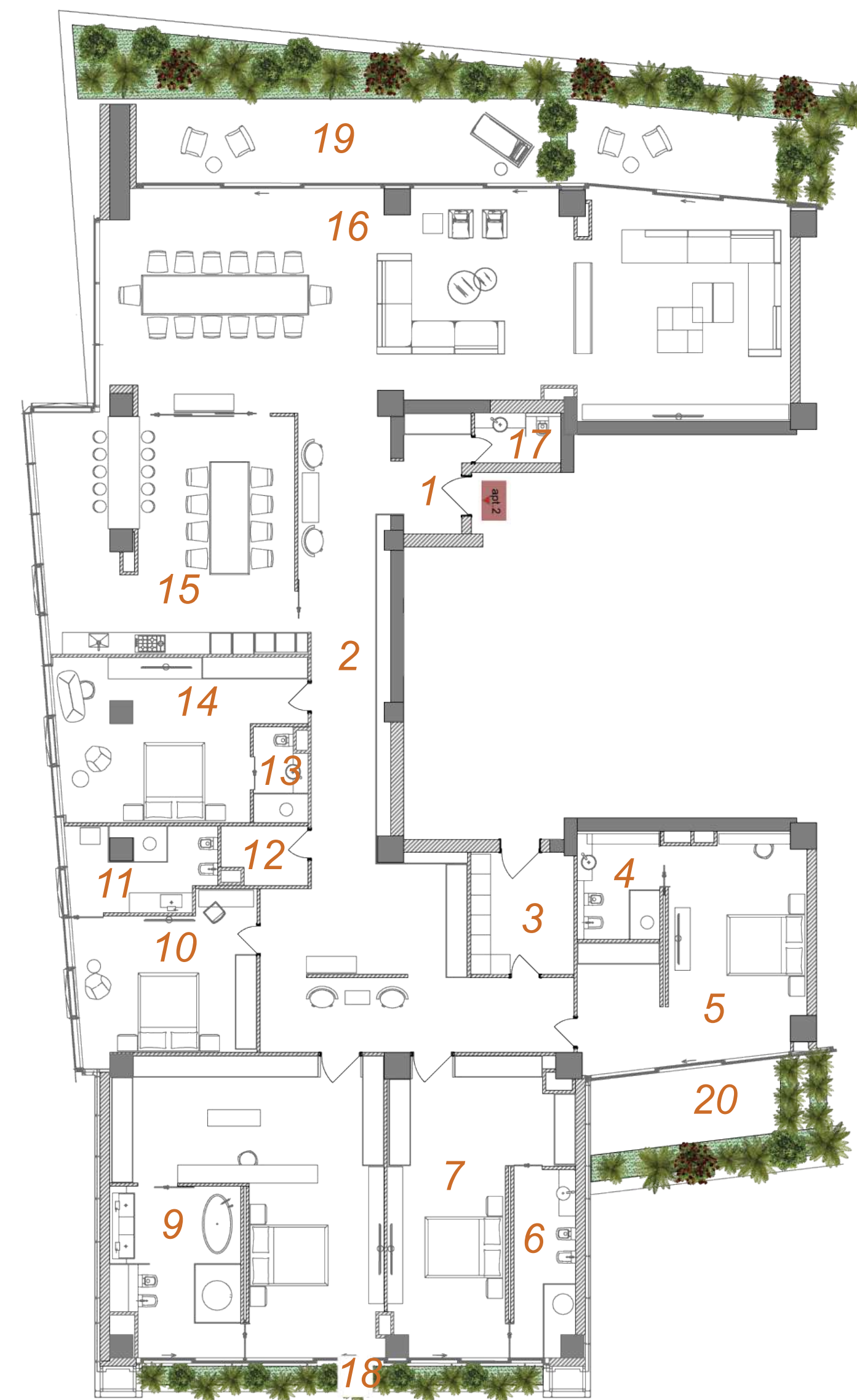


2

15-ый
этаж

659,6 м²

1	Коридор	6,8	10	Спальная комната	24,5
2	Холл	77,3	11	Ванная комната	10,8
3	Коридор	11,5	12	Помещение	4,4
4	Ванная комната	8,4	13	Ванная комната	4,4
5	Спальная комната	37,5	14	Спальная комната	32,2
6	Ванная комната	10,4	15	Гостиная комната	55,0
7	Спальная комната	37,8	16	Гостиная комната	134,7
8	Спальная комната	53,1	17	Санузел	3,9
9	Ванная комната	19,5	18	Балкон	10,4
			19	Балкон	93,9
			20	Балкон	23,1





1

16-ый
этаж

676,2 м²

1	Коридор	26,1	10	Гостиная комната	116,9
2	Кухня	21,9	11	Гардероб	7,8
3	Санузел	9,1	12	Ванная комната	5,8
4	Гардероб	5,9	13	Ванная комната	6,0
5	Коридор	12,8	14	Спальная комната	24,6
6	Санузел	5,3	15	Ванная комната	7,5
7	Спальная комната	11,4	16	Спальная комната	26,1
8	Гостиная комната	29,0	17	Спальная комната	24,6
9	Санузел	2,2	18	Ванная комната	5,6
			19	Гардероб	6,2
			20	Коридор	15,8
			21	Гардероб	13,5
			22	Спальная комната	38,1
			23	Санузел	2,7
			24	Санузел	1,9
			25	Ванная комната	15,4
			26	Жилая комната	50,0
			27	Балкон	69,9
			28	Балкон	115,1

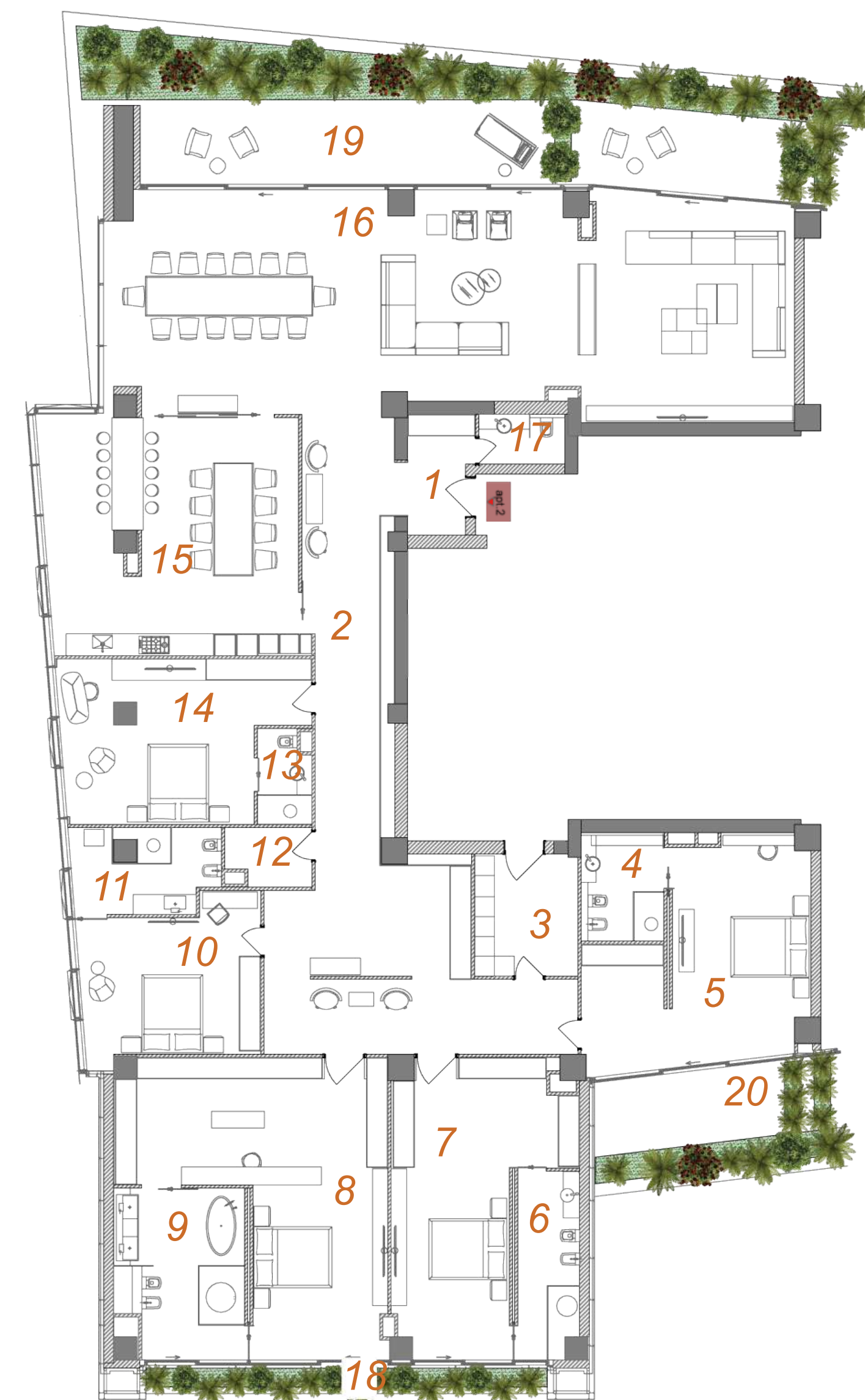


2

16-ый
этаж

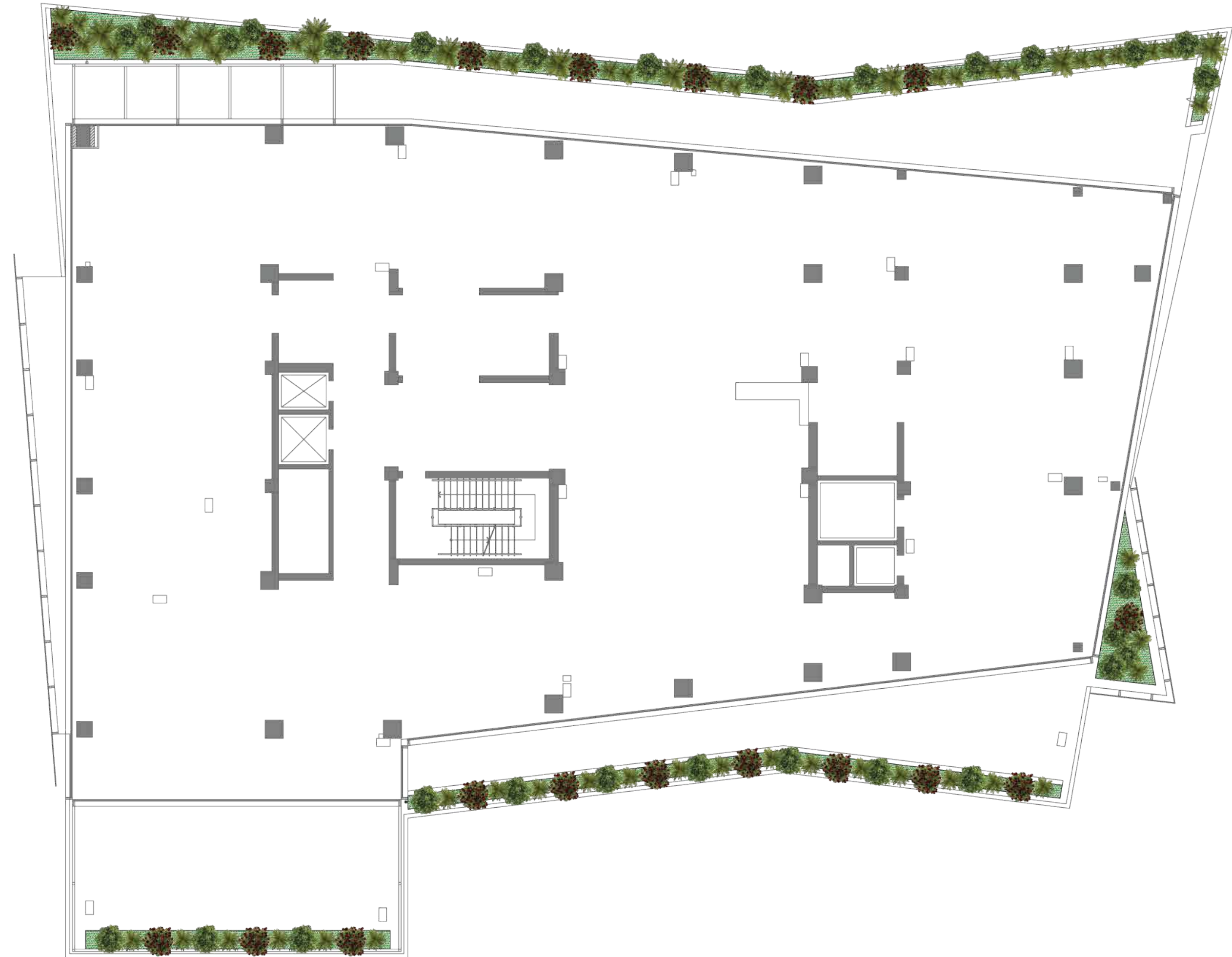
659,6 м²

1	Коридор	6,8	10	Спальная комната	24,5
2	Холл	77,3	11	Ванная комната	10,8
3	Коридор	11,5	12	Помещение	4,4
4	Ванная комната	8,4	13	Ванная комната	4,4
5	Спальная комната	37,5	14	Спальная комната	32,2
6	Ванная комната	10,4	15	Гостиная комната	55,0
7	Спальная комната	37,8	16	Гостиная комната	134,7
8	Спальная комната	53,1	17	Санузел	3,9
9	Ванная комната	19,5	18	Балкон	10,4
			19	Балкон	93,9
			20	Балкон	23,1



17-ый
этаж

1571,2 м²





ВАЖНА
КАЖДАЯ
ДЕТАЛЬ

ул. Гурбана Аббасова 5

+994 10 250 01 21

info@Bayilbay.az

www.Bayilbay.az

